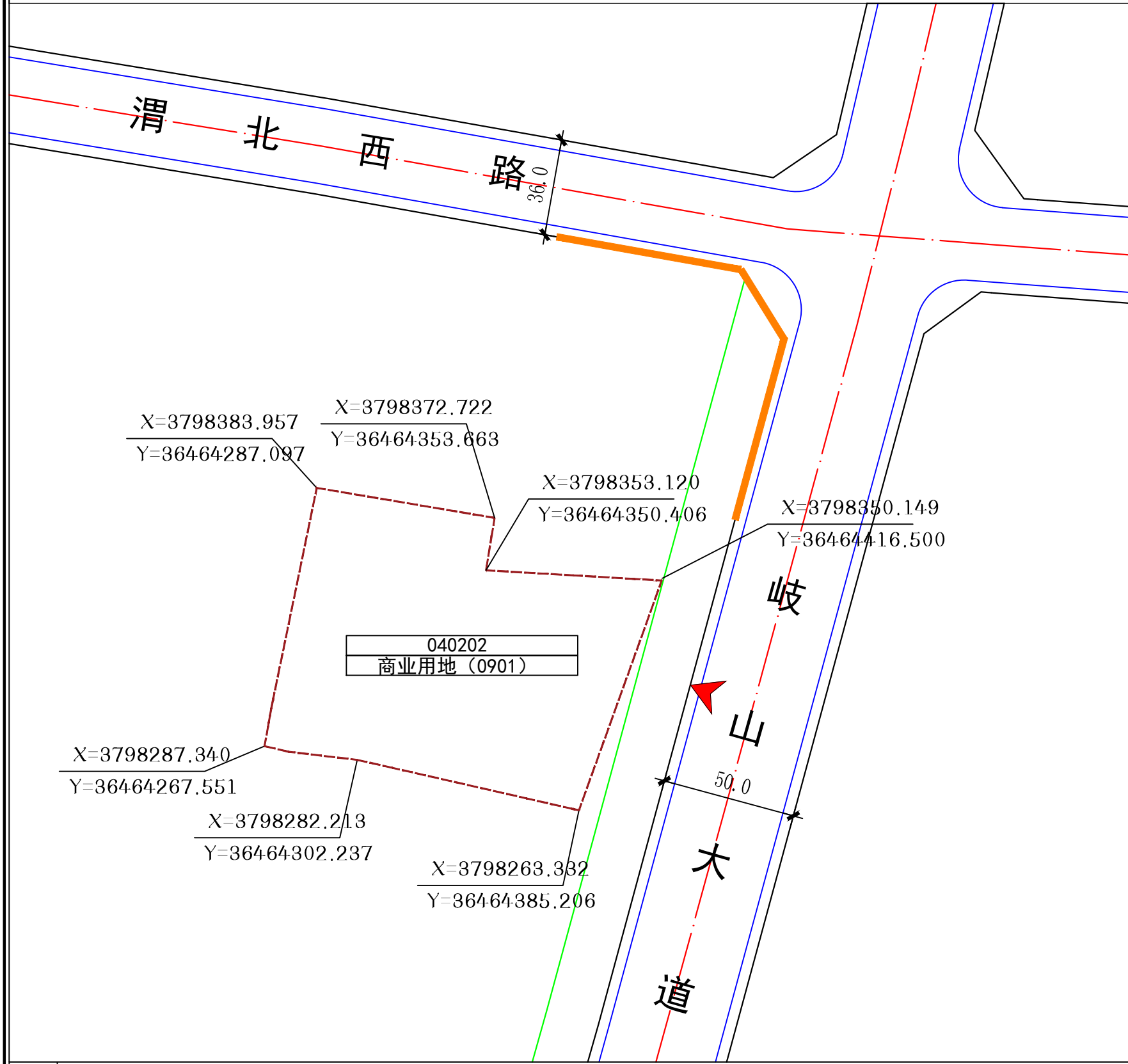
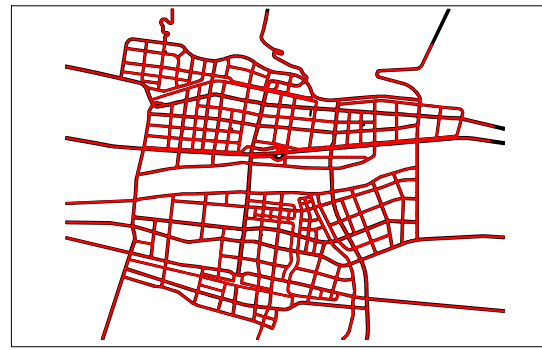


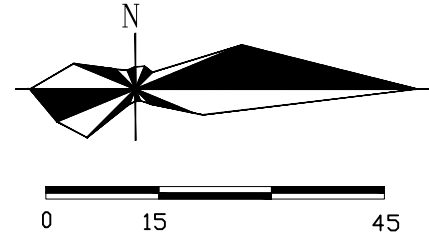
岐山县610323301412033单元040402地块详细规划



地块位置图



风玫瑰和比例尺



地块控制指标一览表

地块编号	用地分类代码	用地分类名称	用地面积 (m ²)	容积率	建筑密度 (%)	绿地率 (%)	建筑限高 (m)	配套设施	建设方式	备注
040402	0901	商业用地	11696.39	≤2.5	≤45	≥30	35	—	规划	—

非独立占地配套设施要求表

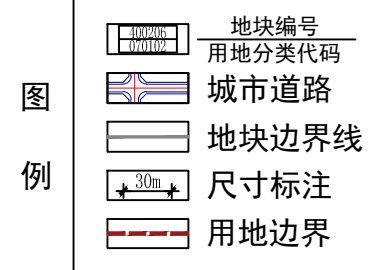
设施层级	设施类别	序号	设施名称	设施数量 (个)	用地面积 (m ²)	建筑规模 (m ²)	规划状态	建设形式	规划建设要求
15分钟生活圈	—	1	—	—	—	—	—	—	—

道路管控要求

道路名称	红线宽度	车道数量	断面形式	管控要素	管控要求
岐山大道	50m	双向8车道	5+4+32+4+5	开敞空间	设置酒店主入口空间, 突出建筑形象风貌。
				建筑高度	各类建筑不得超过35米。
				色彩材质	推荐使用淡雅的色调, 突出酒店城市形象, 避免大面积使用深暗色或过于刺激的色彩。
				街道界面	岐山大道为城市主街道, 两侧以美观整齐的城市界面为主, 建筑应贴近街道红线布局, 形成连续的街道界面。

规划控制条文

- 控制指标中用地性质、容积率、建筑密度、建筑限高、绿地率为强制性指标, 必须遵照实施, 地块控制指标一览表中的容积率按相关计算办法执行。
- 各类建设用地兼容性应符合建设用地兼容性表的规定。
- 本地块内建筑退让、建筑间距按照《陕西省城市规划管理技术规定》《建筑设计防火规范》执行, 场地经向需满足《民用建筑设计统一标准》要求。
- 停车位数量按照《陕西省城市规划管理技术规定》表8.1建筑物配建停车位最低控制指标表执行。



- 040202 商业用地 (0901)
- 机动车禁止开口路段
- 建议机动车出入口