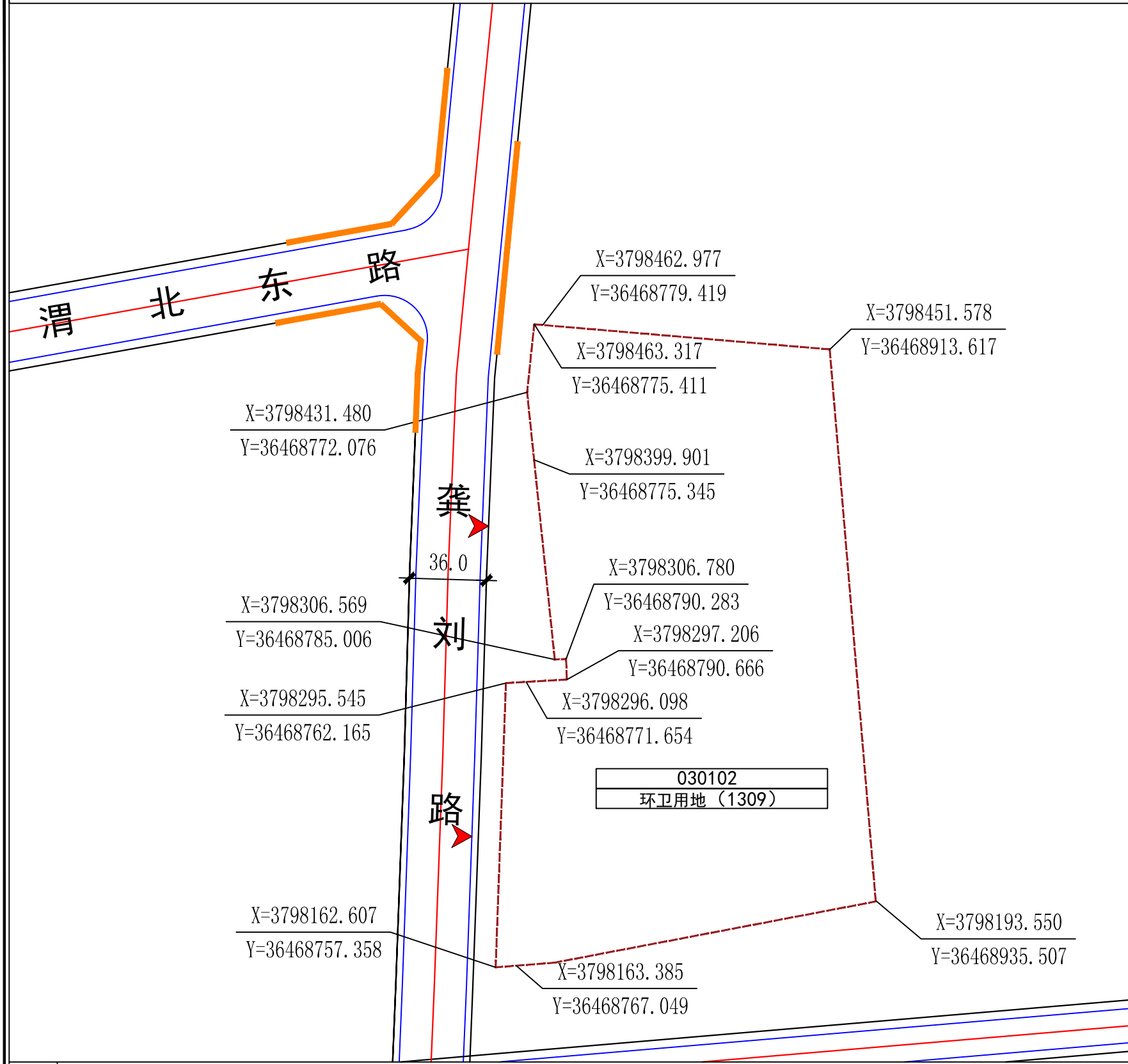


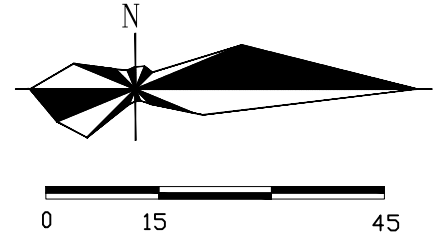
岐山县610323301414037单元030102地块详细规划



地块位置图



风玫瑰和比例尺



地块控制指标一览表

地块编号	用地分类代码	用地分类名称	用地面积 (m ²)	容积率	建筑密度 (%)	绿地率 (%)	建筑限高 (m)	配套设施	建设方式	备注
030102	1309	环卫用地	43279.60	≤0.6	≤35	≥20	50	—	规划	—

非独立占地配套设施要求表

设施层级	设施类别	序号	设施名称	设施数量 (个)	用地面积 (m ²)	建筑规模 (m ²)	规划状态	建设形式	规划建设要求
15分钟生活圈	—	1	—	—	—	—	—	—	—

道路管控要求

道路名称	红线宽度	车道数量	断面形式	管控要素	管控要求
龚刘路	36m	双向6车道	4+28+4	开敞空间	设置主入口空间, 突出公服设施项目的对外形象风貌。
				建筑高度	各类建筑不得超过50米, 其他附属设施高度专项论证。
				色彩材质	推荐使用淡雅的色调, 避免大面积使用深暗色或过于刺激的色彩。
				街道界面	龚刘路为交通型街道, 两侧以美观整齐的城市界面为主, 建筑应贴近街道红线布局, 形成连续的街道界面。

规划控制条文

- 控制指标中用地性质、容积率、建筑密度、建筑限高、绿地率为强制性指标, 必须遵照实施, 地块控制指标一览表中的容积率按相关计算办法执行。
- 各类建设用地兼容性应符合建设用地兼容性表的规定。
- 本地块内建筑退让、建筑间距按照《陕西省城市规划管理技术规定》《建筑设计防火规范》执行, 场地经向需满足《民用建筑设计统一标准》要求。
- 停车位数量按照《陕西省城市规划管理技术规定》表8.1建筑物配建停车位最低控制指标表执行。

