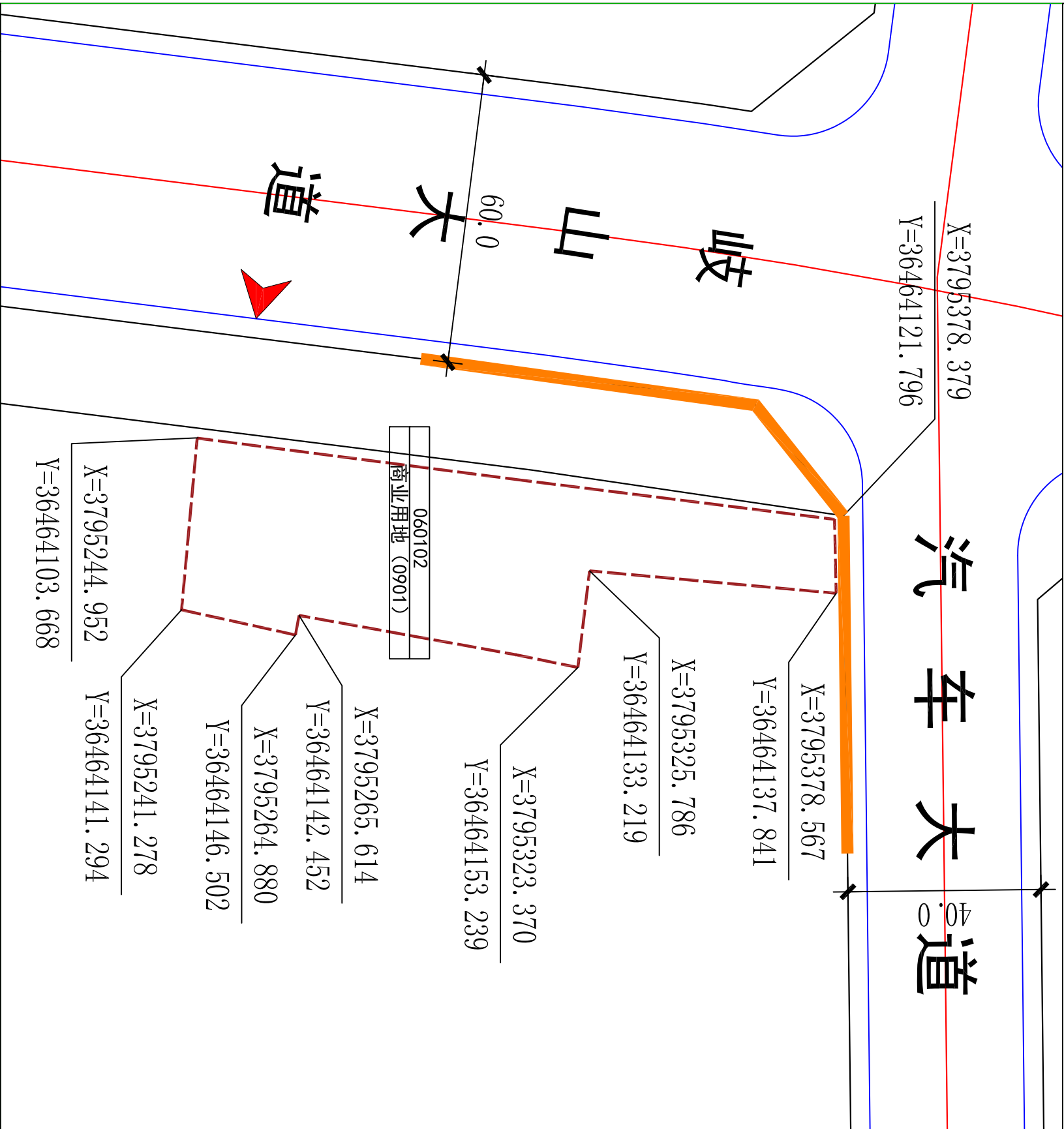
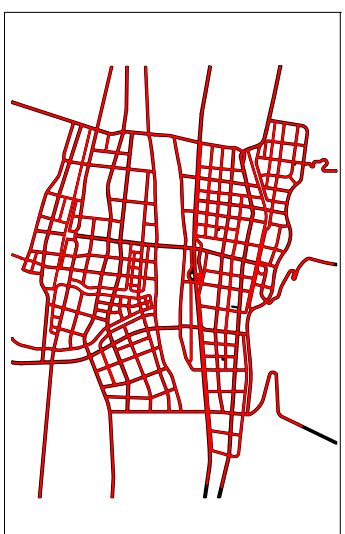


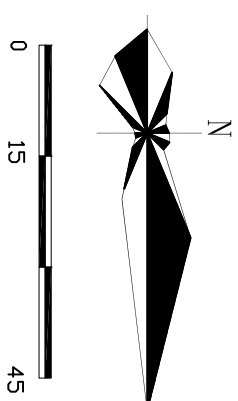
# 岐山县610323301413045单元060102地块详细规划



地块位置图



风玫瑰和比例尺



地块控制指标一览表

地块编号	用地分类代码	用地分类名称	用地面积 (m <sup>2</sup> )	容积率	建筑密度 (%)	绿地率 (%)	建筑限高 (m)	配套设施	建设方式	备注
060102	0901	商业用地	3784.22	≤2.5	≤45	≥30	35	—	规划	—

非独立占地配套设施要求表

设施层级	设施类别	序号	设施名称	设施数量 (个)	用地面积 (m <sup>2</sup> )	建筑规模 (m <sup>2</sup> )	规划状态	建设形式	规划建设要求
5-10分钟生活圈	商业服务	1	社区商业网点	1	—	—	规划	可综合设置	—

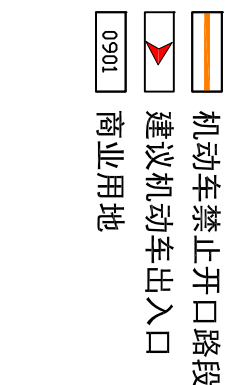
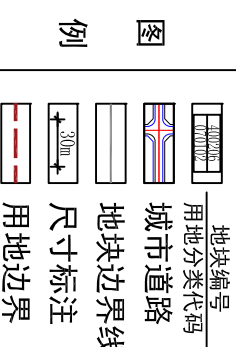
道路管控要求

道路名称	红线宽度	车道数量	断面形式	管控要素	管控要求
岐山大道	60m	双向8车道	4+52+4	开敞空间	设置商业入口前广场, 满足人员集散和建筑形象空间展示。
汽车大道	40m	双向6车道	4+32+4	建筑高度	建筑不得超过35米。
				色彩材质	推荐使用公共建筑风格, 建筑色彩淡雅, 建筑色彩淡雅, 营造商业城市形象。避免大面积使用深颜色或过于刺激的色彩。
				街道界面	岐山大道和汽车大道为交通型街道, 两侧以美观整齐的城市界面为主, 建筑应贴近街道红线布局, 形成连续的街道界面。

城市设计管控

规划控制条文

- 控制指标中用地性质、容积率、建筑密度、建筑限高、绿地率为强制性指标, 必须遵照实施, 地块控制指标一览表中的容积率按相关计算办法执行。
- 各类建设用地可兼容性应符合建设用地可兼容性表的规定。
- 本地块内建筑退让、建筑间距按照《陕西省城市规划管理技术规定》《建筑设计防火规范》执行, 场地竖向需满足《民用建筑设计统一标准》要求。
- 停车位数量按照《陕西省城市规划管理技术规定》表8.1建筑物配建停车位最低控制指标表执行。



岐山县自然资源局

日期

2025. 11